

Postupně jsme vám přiblížili základní prvky zahradní kompozice, terénní úpravy, budování zpevněných ploch, vodních prvků a dalších stavebních doplňků zahrady. Dostáváme se konečně k tomu, abychom do vaší zahrady přinesli život. Budeme se věnovat rostlinám a začneme od těch největších.

### Poutníci časem

Žádná pořádná zahrada se neobejde bez stromů. Jejich výběr a umístění vtisknou zahradě jasnou tvář a ovlivní její podobu na dlouhá desetiletí. Myslete na to, až budete přemýšlet o změně své zahrady nebo budovat zahradu od základu. Půvab a význam vzrostlých stromů je v českých zahradách často opomíjen. A je to velká škoda! Zkuste to změnit a vyberte si pro svůj pozemek strom, který bude za padesát nebo sto let připomínat vaše zahradnické umění a ze kterého se budou těšit i další generace.

### Stromy v architektonické kompozici

Z hlediska zahradní kompozice je úloha stromů nezastupitelná. Bez nadsázky můžeme říci, že teprve vyšší dřeviny dávají zahradě třetí rozměr. Vysoká zeleň vytváří vertikální hmotu, která má mno-



Nově vysazený vzrostlý strom je nutné ukotvit tak, aby byl po několika letech chráněn před vyvrácením: javor (Acer negundo 'Aureo-Varietatum')

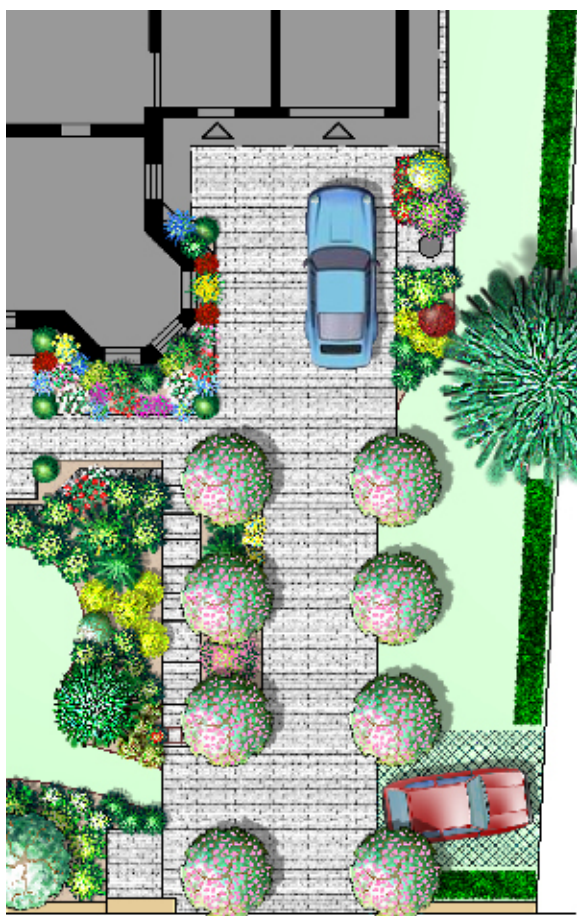
# Zahrada krok za krokem

## STROMY V ZAHRADĚ

TEXT: Jiří a Vladimíra Prouzovi

V PRŮBĚHU LETOŠNÍHO ROKU VÁS NA STRÁNKÁCH NAŠEHO ČASOPISU SEZNAMUJEME SE ZÁKLADNÍMI PRINCIPY ZAHRADNÍ TVORBY A PŘINÁŠÍME VÁM PRAKTICKÉ RADY A UKÁZKY ŘEŠENÍ, KTERÉ BY VÁS MOHLY INSPIROVAT PŘI BUDOVNÍ VLASTNÍ ZELENÉ OÁZY.





▲▶ Do malých zahrad se výborně hodí menší kultivary okrasných stromků. Vynikající volbou je trnovník *Robinia hispida*, který na jaře bohatě kvete

◀ Ukázka projektu, kde byla dlouhá příjezdová cesta ke garáži osázena z obou stran samuraji, které brání pohledům z ulice k domu a zároveň lemují a stíní cestu

▼ Okrasné třešně a slivoně patří mezi nevhodnější stromy i do menších zahrad. Bohatě kvetou a na podzim mají krásné zbarvené listí. Na obrázku *Prunus serrulata* 'Shiro-fugen'



nějakém prošlechtěnějším kultivaru s barevným nebo jinak nápadným listem, který dodá zahradní kompozici výraznější akcent.

Do menších zahrad jsou ideální méně vzrůstné stromy s kulovitou nebo úzce pyramidální korunou – např. katalpa (*Catalpa bignonioides* 'Nana'), trnovník akát (*Robinia pseudacacia* 'Umbraculifera'), ▶

ho vynikajících funkcí. Především vás chrání před nepříznivými vlivy z okolí, jako je hluk, prach či nevitáné pohledy, a rovněž před žhavými slunečními paprsky. Z ekologického hlediska strom představuje vítané a často vzácné životní prostředí pro celou řadu užitečných živočichů – především ptáků.

Všechny zmíněné pozitivní aspekty stromů v zahradě jsou navíc znásobeny estetickým účinkem. Pohled do koruny stromu nikdy nenudí. Hra světla a stínů proti modré obloze, záplava drobných květů na jaře či neuvěřitelně pestrá paleta barev listů na podzim se postarají o celoroční podívanou.

### Solitary

Při plánování budoucí podoby zahrady zkuste nalézt vhodné místo pro mohutnější soliterní strom. Můžete přerušit jednotvárnou plochu trávníku a vysadit sem kvalitní dominantu s rozložitou korunou. Za pár let poskytne blahodárny stín a možná pod něj umístíte lavičku, aby zde vzniklo nové romantické zákoutí. Pro takový účel se hodí strom s vysokým kmenem (180–200 cm), díky němuž se zahrada opticky nezmenší a navíc



umožní pohodlné sekání trávy i chůzi pod korunou stromu.

Pokud má strom plnit svoji úlohu dlouhodobě, je bezpodmínečně nutné pečlivě volit nejen výšku, ale i šířku koruny stejně jako další kritéria: nároky a odolnost. Pro velké zahrady se nemusíte bát vybírat mezi vzrůstnými druhy. Vedle domácích opadavých stromů, jako je lípa, javor, dub, bříza, buk, se jako solitery uplatňují i některé introdukované druhy: platan, ořech, jírovec, dřezovec. V obou případech je ale lépe sáhnout po



Vzrostlejší stromy na zahradě vytvářejí chráněný a od okolí izolovaný soukromý prostor, který poskytnete žádoucí rodinnou intimitu





Krásný a starý exemplář převislé sakury je těžko překonatelnou ozdobou zahrady: *Prunus serrulata* 'Kiku-shidare-zakura'

různé okrasné druhy jabloní (např. 'Hilieri') nebo třešní (*Prunus serrulata* 'Amanogawa', 'Fukubana')

### Stromořadí

Podél cest v zahradě vysázejte stromy tak, aby vytvořily stromořadí nebo ce-

lou alej. Použijte k tomu stejné druhy rostlin, aby se zdůraznil rytmus a celek působil harmonicky. K tomuto účelu se nejlépe hodí kultivary s pravidelnou kompaktní korunou. Pokud ovšem máte málo místa, volte raději opět méně vzrůstné rostliny.



▲▶ Velmi pěkný středně vzrůstný strom je i tento červeně kvetoucí jírovec (*Aesculus x carnea* 'Briotii'), který na rozdíl od svého většího příbuzného netrpí chorobou listů (klíněnka jírovcová)



▲ Blahodárný stín pod rozložitou korunou vzrostlé třešně

koutí, která mají odlišnou funkci a která se před vámi při toulkách zahradou znovu a znovu otevírají.

Inspirujte se přírodou a přeneste si do své zahrady kousek lesa. Tam, kde se chcete izolovat od okolí, vysadte vzrůstnější stálezelené druhy. Mohou to být borovice, jedle, tsugy, smrky. Velikost rostlin opět přizpůsobte dimenzím vaší zahrady. Přírodním doprovodem těchto jehličnanů jsou bříza, habr, buk nebo javor. ■

### KONTAKT

Ing. JIŘÍ PROUZA  
zahradní architekt  
tel.: 777 123 700  
www.prouza-zahrady.cz



